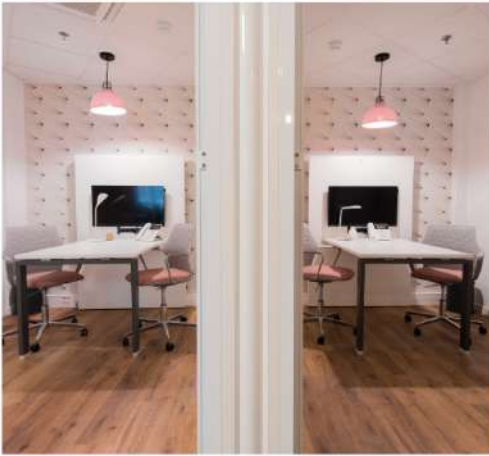


JANVIER 2021



Photos des espaces Multiburo

Bienvenue dans le bureau idéal

Enquête sur les attentes des utilisateurs

LIVRE BLANC RÉALISÉ PAR

 multiburo

BUREAUXLOCAUX

Sommaire

Introduction Aller au bureau aujourd'hui : une enquête pour comprendre les attentes des utilisateurs

01 Le bureau,
un lieu d'échanges et d'expression

“ **Le point de vue de l'expert**
L'analyse d'Alain d'Iribarne, économiste, sociologue du travail et président du conseil scientifique d'Actineo

02 Le bureau idéal, un lieu pour se concentrer
et être bien

“ **Le point de vue de l'expert**
Interview de Jean-Christophe Beau,
fondateur de My Mental Energy Pro

03 Le bureau idéal, un lieu pour performer
et s'inspirer

“ **Le point de vue de l'expert**
Interview d'Olivier Saguez, designer et fondateur
de Saguez & Partners

04 De la sphère privée à la sphère professionnelle :
des attentes convergentes

Conclusion Le bureau, un lieu déterminant pour la sociabilité,
un retour aux fondamentaux du travail

Connecté à soi et connecté aux autres

La COVID aura-t-elle raison de l'existence du bureau ? Rien n'est moins sûr...

Pour en savoir plus, nous avons mené une étude auprès de 350 dirigeants d'entreprise en recherche active de bureaux et interrogé trois grands experts.

Nous avons découvert de nouvelles envies des collaborateurs, avec les nouveaux prérequis liés - en particulier - au développement incontournable du télétravail massif. Mais nous en sommes aujourd'hui convaincues, le bureau a encore de belles années devant lui...

Le livre blanc que vous avez entre les mains vous donne des clés pour comprendre les caractéristiques principales du bureau idéal.

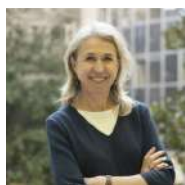
Alors en cette nouvelle année 2021, qu'est-ce qui motive les utilisateurs à aller au bureau ? Quels atouts doivent présenter les espaces de travail pour assurer le bien-être ?

Si la décoration et le design ont leur importance, les besoins primaires des salariés se résument à du bon matériel et des conditions de travail irréprochables; un équipement ergonomique et fonctionnel avec un siège confortable pour éviter le mal de dos, une connexion wifi performante, de la lumière et la limitation des nuisances sonores. Le bruit épuise les salariés. Il mobilise une énergie considérable et affecte les capacités de concentration nécessaire pour bien travailler.

Les échanges, les relations humaines constituent la première motivation pour venir au bureau, car l'entreprise est un projet d'équipe et le bureau, le lieu qui rend possible des interactions de qualité. Socialiser, co-construire, innover : on n'y va pas par écrans interposés. C'est aussi le lieu qui cristallise le sentiment d'appartenance et les valeurs des entreprises.

Et parce qu'évolutions sociétales et outils numériques contribuent à atténuer la frontière entre vie privée et vie professionnelle, le bureau doit accompagner cette transformation.

La vie de quartier, la diversité des commerces et services de proximité ou encore la mise en pratique d'engagements responsables au travail font désormais partie des critères des collaborateurs pour qualifier leur bureau d'idéal.



Stéphanie Auxenfans,
Directrice Générale de Multiburo



Sophie Desmazières,
Présidente de BureauxLocaux

Aller au bureau aujourd'hui : une enquête pour comprendre les attentes des utilisateurs

**Notre méthodologie : questionner
les professionnels en recherche de
bureaux, interroger les experts**

Nous avons adressé en septembre dernier un questionnaire à 350 professionnels ayant pour projet l'achat ou la location d'un bien immobilier, une mise en location ou une vente, un investissement dans l'immobilier professionnel, ou encore la mise en place d'une veille sur le marché. Nous avons ensuite analysé leurs retours et croisé nos résultats avec l'analyse d'experts interrogés par nos soins.

Introduction



**Le bureau,
un lieu d'échanges
et d'expression**



« Le bureau doit être accueillant et rassembleur. Il faudra donc bien arbitrer entre agencement individuel - le poste de travail - et agencement collectif. »

*Alain d'Iribarne,
Economiste, sociologue du travail
et président du conseil scientifique
d'Actineo*

Venir impérativement au bureau tous les jours n'est plus nécessaire. C'est ce que confirment 65 % des salariés interrogés. Mais lorsqu'ils y viennent, c'est, avant tout, pour y avoir des interactions humaines pour échanger, discuter, faire avancer ensemble les projets.

70,8 % des répondants estiment ainsi qu'il est utile de venir au bureau pour voir ses collègues et échanger avec eux ; 66 % pour faire avancer les projets et communiquer avec l'équipe.

D'ailleurs, pour 30 % des salariés, conserver l'esprit d'équipe est la première motivation pour venir au bureau.

Pas de doute : le télétravail ne remplace pas les nécessaires temps d'échanges en présentiel, sans écrans interposés, avec les collègues, les partenaires ou les clients.

Conservation du lien social, inspiration, motivation, sont des besoins identifiés qui requièrent la mise en place d'une alternance équilibrée entre le présentiel et le travail hors les murs.

Le bureau catalyse les attentes d'animation collective.

Il se révèle aussi être un lieu indispensable de l'expression et du partage de la culture d'entreprise. « Le bureau véhicule la marque employeur de l'entreprise, son image externe et interne, et assure la cohésion interne », analyse d'Alain d'Iribarne chez Actineo, l'Observatoire de la qualité de vie au travail.

La conception des espaces communs est donc fondamentale pour tout bureau idéal et doit inclure des espaces collaboratifs variés adaptés à deux types d'usages majeurs souhaités :

- **Fonctionnel**, pour se réunir formellement en mode projet : salles de réunions, bulles...
- **Convivial**, pour se réunir de façon informelle, autour d'un café, du déjeuner, d'échanges amicaux : coin détente, cuisine, cafétéria...

- Le point de vue de l'expert -

*Alain d'Iribarne, économiste, sociologue du travail
et président du conseil scientifique d'Actineo*



“ **Le bureau, lieu classique
du travail, devient aujourd'hui
un lieu de vie.**

***A quoi ressemble aujourd'hui le bureau idéal, selon vous ?
Concrètement, quelles sont ses caractéristiques ?***

Pour être idéal, le bureau doit d'abord répondre aux fondamentaux du « bien travailler ». Il doit être un lieu laissant pénétrer la lumière naturelle, offrant un confort thermique, du calme, du confort ergonomique et, bien sûr, des lieux en commun. Pour des réunions, mais aussi des espaces d'échanges plus informels : ces endroits où l'on peut venir travailler tranquillement, seul ou avec un collègue, en prenant son café.

***Beaucoup de travailleurs déclarent ne plus avoir besoin de venir
au bureau tous les jours. De votre point de vue, quels sont les
éléments indispensables à l'espace de travail pour donner envie
aux utilisateurs de venir au bureau et pour qu'ils s'y sentent bien ?***

La question qui se pose aujourd'hui est celle de l'attractivité relative de chaque lieu de travail en termes d'efficacité économique, d'efficacité sociale et d'efficacité environnementale. Les nouvelles modalités du travail et le bien-être des collaborateurs s'exprimeront dans un équilibre entre les différents lieux de travail. Car une chose est sûre : les espaces vont se multiplier au-delà de l'immeuble de bureaux. Il y aura des lieux pour travailler seul et en toute tranquillité, comme le domicile ou le tiers-lieu ; des lieux pour travailler avec d'autres à distance ou en face-à-face ; des lieux où pourront s'affirmer les êtres sociaux que nous sommes, pour se rencontrer, partager et se rassembler autour de la marque employeur de l'entreprise.

Dans le bureau idéal, il faudra donc faciliter l'articulation entre les différents espaces d'accomplissement du travail.

Mais la multiplication des lieux possibles pour travailler va renforcer la logique de l'hyperchoix. Résultat, il pourra y avoir complémentarité entre eux, mais aussi concurrence ! Pour donner envie de venir au bureau, les choix que feront les dirigeants d'entreprise en termes d'aménagement et d'organisation collective seront donc déterminants. Parce qu'il n'y a plus de lieu unique, le bureau doit être accueillant et rassembleur. Il faudra donc bien arbitrer entre agencement individuel – le poste de travail – et agencement collectif. Il est important d'avoir en tête que si le domicile, lieu de vie par excellence, devient un lieu de travail, le bureau, jusqu'ici lieu classique du travail, devient aujourd'hui un lieu de vie.

L'étude que nous avons menée caractérise le bureau idéal comme un lieu social et un outil de travail qui doit être bien équipé, calme, flexible, confortable... Le design et l'hyper-convivialité vantés ces dernières années semblent de moindre importance.

Qu'en pensez-vous ?

Cela semble assez logique. On ne va pas sacrifier les fondamentaux au profit du babyfoot. Il faut d'abord répondre parfaitement aux besoins fondamentaux avant d'envisager d'aller au-delà. Les travailleurs que vous avez interrogés ne s'y trompent pas : ils connaissent les priorités.

ACTINEO est l'Observatoire de la qualité de vie au bureau. Lancé en 2005, il incite les dirigeants à se servir de l'espace de travail comme levier de performance mais aussi comme source de bien-être pour leurs collaborateurs. Car l'aménagement des espaces de bureau est une des composantes essentielles de la qualité de vie au bureau.

Aujourd'hui, pour quelles raisons est-ce utile de venir au bureau ?

71%

**Pour voir ses collègues
et échanger
avec eux**

66%

**Pour faire avancer les
projets et communiquer
avec l'équipe**

39%

**Pour rester motivé
et bien connaître
l'entreprise**

Source : résultats d'un sondage réalisé auprès de 350 dirigeants d'entreprise en recherche active de bureaux sur BureauxLocaux, septembre 2020.



**Le bureau idéal, un
lieu pour se concentrer
et être bien**



« L'idéal est de coconstruire avec les collaborateurs en s'assurant d'une bonne répartition entre les différentes fonctions de concentration, régénération, téléphonie, interactions formelles et informelles, et en pensant à l'utilisation de tiers-lieux. »

Jean-Christophe Beau, fondateur de My Mental Energy Pro

Lieu de communication et d'échanges, le bureau idéal doit aussi être un temple de la concentration. Pour y parvenir, il faut avant tout limiter le niveau sonore.

Pouvoir travailler au calme avec des aménagements acoustiques qui permettent de limiter les nuisances sonores est indispensable pour plus de 50 % des sondés. Le bruit n'a pas sa place au bureau quand il s'agit de mobiliser sa concentration, un exercice qui nécessite énergie intellectuelle et vigilance.

S'ils sont en open space, la quasi-totalité des salariés réclame des endroits pour pouvoir s'isoler, téléphoner ou se concentrer.

La généralisation du télétravail, et parfois l'impossibilité de réaliser certaines tâches dans des conditions satisfaisantes, ont ramené le bureau à son essence première : celle d'un lieu répondant aux fondamentaux du bien travailler.

Des fondamentaux qui passent avant tout par le calme, lui-même générateur de productivité.

Une bonne répartition entre les fonctions de concentration, téléphonie, interactions informelles et formelles, et régénération apparaît ainsi nécessaire. Résultat, si de plus en plus de collaborateurs télétravaillent plus régulièrement et se rendent donc moins au bureau, ils ne souhaitent pas pour autant y renoncer et veulent s'y sentir bien.

De plus, parce que le corps ne peut soutenir une concentration intense dans la durée, il faut aussi imaginer des espaces de micro-pause. Un jardin, une terrasse, du mobilier original ou inspirant, ou une belle vue, sont autant d'éléments qui favoriseront la récupération.

- Le point de vue de l'expert -

Jean-Christophe Beau,
fondateur de My Mental Energy Pro



“

L'être humain ne peut fermer les oreilles comme il peut fermer les yeux.

A quoi ressemble aujourd'hui le bureau idéal, selon vous ? Concrètement, quelles sont ses caractéristiques ?

Le bureau idéal doit aujourd'hui répondre au moins à trois fonctions : la concentration, la régénération et le soutien social. Autant de besoins au travail que le contexte de pandémie lié au Covid nous oblige à ne plus éluder. La concentration est un filtre. Car l'être humain ne peut fermer ses oreilles comme il peut fermer les yeux. C'est une question de survie de l'espèce ! Ainsi, plus il y a de bruits à côté du travailleur, plus celui-ci est obligé de fournir de l'énergie pour faire abstraction des conversations, chuchotements et autres sons émis par des imprimantes ou des applications, par exemple. Une énergie mobilisée qui, à force, épuise et peut nuire au contrôle des émotions.

Et parce que le corps ne peut générer assez d'oxygène et de sucre pour soutenir une concentration intense dans la durée, il faut aussi imaginer des espaces de micro-pause, de régénération, de rêverie : un jardin, une belle vue dégagée, une pièce décorée d'œuvres d'art... Enfin, il y faut des espaces pour papoter, « se dire », mais aussi pour se réunir et créer, comme des petites salles où l'on peut bouger, dessiner, matérialiser ce que l'on a en tête. Car le mouvement est la symétrique de la réflexion.

Beaucoup de travailleurs déclarent ne plus avoir besoin de venir au bureau tous les jours. De votre point de vue, quels sont les éléments indispensables à l'espace de travail pour donner envie aux utilisateurs de venir au bureau et pour qu'ils s'y sentent bien ?

Le home office n'est pas l'idéal pour le télétravail. Car chez lui, le collaborateur n'a pas toujours les conditions réunies pour bien travailler. D'autant qu'un lieu vous conditionne et qu'il peut donc être difficile de mettre en place des rituels de travail à domicile. Pour donner envie de venir au bureau, l'idéal est de coconstruire avec les collaborateurs en s'assurant d'une bonne répartition entre les différentes fonctions de concentration, régénération, téléphonie, interactions formelles et informelles, et en pensant à l'utilisation de tiers-lieux. Je pense qu'il faut d'emblée les inclure, notamment dans les grandes agglomérations où les trajets entre domicile et lieu de travail peuvent contribuer à la fatigue et à l'énervement. Il faut penser au bureau idéal de façon élargie.

L'étude que nous avons menée caractérise le bureau idéal comme un lieu social et un outil de travail qui doit être bien équipé, calme, flexible, confortable... Le design et l'hyper-convivialité vantés ces dernières années semblent de moindre importance.

Qu'en pensez-vous ?

C'est important, mais quand les gens n'ont pas le reste... cela ne sert à rien ! Il faut d'abord combler le besoin primaire. Et ce besoin primaire, c'est bien travailler. Et pour pouvoir bien travailler, comme le souligne très bien votre enquête, il faut une bonne connexion, une bonne chaise, de la lumière, des espaces appropriés pour ne pas s'énerver, se ressourcer. Ce sont les fondamentaux de la qualité de vie au travail. Puis, bien sûr, le design, le décor s'ajoutent à ce cadre. Mais ils ne peuvent être favorisés au détriment des besoins primaires.

La vocation de My Mental Energy Pro est d'accompagner les collaborateurs à **concilier bien-être mental et efficacité cognitive au travail** à travers des interventions et un accompagnement d'écologie mentale avec des **conseils individuels et collectifs**, des formations, des conférences et des webinaires. Notre app (+ de 200 contenus audio et vidéo) pour réduire la surcharge mentale et émotionnelle, la fatigue, et gagner en concentration a reçu **le Prix d'argent aux Trophées de la QVT et le Prix Innovation Préventica**.

my **M**ental **E**nergy +
PRO

QUALITÉ DE VIE AU TRAVAIL TOP 3 DES INDISPENSABLES

Au bureau qu'est-ce qui compte pour vous ?



Source : résultats d'un sondage réalisé auprès de la base d'utilisateurs actifs de BureauxLocaux, septembre 2020.

AMÉNAGEMENT ET ÉQUIPEMENT TOP 3 DES INDISPENSABLES

Au bureau qu'est-ce qui compte pour vous ?



Source : résultats d'un sondage réalisé auprès de la base d'utilisateurs actifs de BureauxLocaux, septembre 2020.

A woman with long brown hair, wearing a light-colored blouse with gold embroidery, is sitting on a yellow sofa and working on a laptop. In the background, two men are also working at desks with laptops. The office has a modern, open-plan layout with large windows and contemporary lighting. The text "Le bureau idéal, un lieu pour performer et s'inspirer" is overlaid in white on the left side of the image.

**Le bureau idéal, un
lieu pour performer et
s'inspirer**



« Le bureau idéal, c'est d'abord de l'espace, de la lumière naturelle, des vues dégagées, du soleil même, une qualité d'acoustique, de l'air frais... »

Olivier Saguez, designer et fondateur de Saguez & Partners

Si les salariés vont au bureau pour se concentrer, ils y cherchent aussi un cadre professionnel inspirant et confortable. Trop souvent mal adapté à la fonction travail, l'aménagement de l'espace de travail au sein du domicile a généré des exigences de confort une fois de retour sur le lieu de pratique de son activité professionnelle.

Parmi les indispensables révélés par l'enquête réalisée par BureauxLocaux et Multiburo, on retient en premier lieu l'accès à la lumière naturelle. Un essentiel qui nous offre une ouverture sur l'extérieur, une source de régénération et qui permet de réduire la fatigue liée aux écrans que l'on fixe des heures durant.

Le confort au bureau est aussi associé à un mobilier ergonomique et à un équipement très performant :

- 77 % des répondants jugent très important d'avoir une excellente connexion internet et une bonne bureautique ;
- 72 % veulent disposer d'un siège confortable et ajustable pour éviter le mal de dos.

En parallèle, l'aménagement des bureaux et des espaces de travail au sens large doit s'adapter aux usages que les collaborateurs en feront demain. Et une approche itérative est nécessaire car l'équilibre à trouver dans le mix bureau/télétravail continuera de faire naître de nouveaux usages.

Le bureau individuel et permanent doit-il subsister ? Des espaces de travail aux fonctions différentes et clairement identifiées seront-ils généralisés ?

Une chose est sûre, un équipement technologique, un mobilier ergonomique et modulable, des parois acoustiques et un accès à la lumière naturelle sont autant de caractéristiques indispensables requises par les travailleurs pour garantir les performances individuelles et collectives au bureau.

- Le point de vue de l'expert -

Olivier Saguez,
designer et fondateur de Saguez & Partners



“
**Au bureau, tout doit être
professionnel, et incomparablement
mieux que chez soi.**

A quoi ressemble aujourd'hui le bureau idéal, selon vous ? Concrètement, quelles sont ses caractéristiques ?

Le bureau idéal, c'est d'abord de l'espace, de la lumière naturelle, des vues dégagées, du soleil même, une qualité d'acoustique, de l'air frais et une qualité d'air notamment dans les salles de réunion. C'est aussi du « sans contact » pour les portes, des liaisons douces par plateaux, voire des liaisons verticales avec des escaliers. Et pour le bien-être, des matériaux naturels, des couleurs douces... Bref, une ergonomie douce pour un effet cocooning.

Sur cette base, il faut qu'il y ait plus de places que le nombre de personnes, des places qui correspondent à des postures de travail différentes pour que les salariés bougent, se rencontrent, dans des espaces clairement identifiés pour des fonctions différentes (se concentrer, téléphoner, échanger via visioconférence, faire des points rapides, animer des séances de coaching, des réunions, des conférences...).

Dernier point, il faut des services adaptés à l'activité du collaborateur : click and collect, une restauration locale de qualité, une salle de sport, un espace sieste, des services de dépannage personnel informatique...

C'est tout cela le bureau idéal !

Beaucoup de travailleurs déclarent ne plus avoir besoin de venir au bureau tous les jours. De votre point de vue, quels sont les éléments indispensables à l'espace de travail pour donner envie aux utilisateurs de venir au bureau et pour qu'ils s'y sentent bien ?

Lorsque l'on va travailler, c'est essentiellement pour rencontrer les autres, travailler avec les autres. La relation physique sans écrans interposés est bien plus forte, de nombreuses études en attestent. Les gens se livrent beaucoup plus facilement et surtout s'additionnent ensemble. Le travail est aujourd'hui collectif, les organisations ne sont plus verticales mais horizontales, et le lieu crée le lien. Et puis, il y a des lieux qui inspirent les idées, la réflexion, comme ils attirent les talents... On a besoin de sortir de son quotidien, de sa banalité pour se surpasser. Et un lieu peut être une source d'inspirations fortes.

L'étude que nous avons menée caractérise le bureau idéal comme un lieu social et un outil de travail qui doit être bien équipé, calme, flexible, confortable... Le design et l'hyper-convivialité vantés ces dernières années semblent de moindre importance.

Qu'en pensez-vous ?

Cela dépend de votre définition du mot « design ». Pour moi, le design n'est pas un adjectif mais une méthode de travail, une méthode qui part des usages. Je crois à un design de l'utile, du simple, de l'ergonomie, du lisible, du pratique, et ce design-là est plébiscité. Je ne crois pas au « comme à la maison », où tout est bricolé, inconfortable : tout doit être professionnel, et incomparablement mieux qu'à la maison. L'entreprise a les moyens pour offrir le meilleur afin d'obtenir le meilleur ! L'aménagement représente une part de dépense ridicule par rapport à la masse salariale, il ne doit pas être vu comme un coût mais comme un investissement qui peut rapporter beaucoup si on le conçoit avec sérieux.

Saguez & Partners est une agence de design de marque de renommée internationale, fondée en 1998. Mi-campus, mi-laboratoire, mi-atelier, mi-école, mi-coworking, mi-café, mi-bivouac, l'agence travaille, réfléchit, observe et imagine les nouvelles formes du vivre en ville : nouveaux quartiers, nouvelles mobilités, nouveaux comportements, nouvelles consommations, nouveaux usages et nouvelles attitudes dans le développement durable. Dans le nouvel éco-quartier du Grand Paris, les Docks de Saint-Ouen-sur-Seine, Saguez & Partners a construit sa nouvelle Manufacture Design où ses 150 collaborateurs pensent et font le design de demain.



Des espaces fondamentaux pour des usages multiples



Un lieu pour s'isoler,
téléphoner ou se
concentrer



Une cuisine
et/ou
une cafétéria



Un espace extérieur
(terrasse, balcon, cour
intérieure, jardin...)



Une salle de réunion
confortable et bien
équipée

Source : résultats d'un sondage réalisé auprès de la base d'utilisateurs actifs de BureauxLocaux, septembre 2020.

A photograph of two women standing in a kitchen, smiling and talking. They are both holding blue mugs. The woman on the left is wearing a patterned cardigan, and the woman on the right is wearing a white blouse and dark jeans. In the background, there are white kitchen cabinets with four blue mugs hanging on the wall. The wall below the cabinets is covered in a grid of colorful tiles in shades of blue, orange, and yellow. A large, semi-transparent white graphic element is overlaid on the bottom half of the image, containing the text.

**De la sphère
privée à la sphère
professionnelle : des
attentes convergentes**



« La conception du bureau idéal doit intégrer la porosité croissante des frontières entre la vie privée et la vie professionnelle. »

*Stéphanie Auxenfans,
Directrice Générale de Multiburo*

Notre enquête révèle également qu'à bien des égards, les attentes des salariés concernant l'environnement et la localisation du lieu de travail convergent avec celles qu'ils ont pour leur lieu d'habitation privé. Pour les talents les plus convoités, l'adresse du bureau est souvent décisive dans le choix d'un futur employeur...

Sans surprise, comme pour leur domicile, les salariés plaident pour des bureaux bien desservis par les transports en commun. Une trentaine de minutes entre leur

domicile et leur lieu de travail est la durée de trajet que les sondés souhaitent, dans l'idéal, ne pas dépasser.

La vie de quartier autour du bureau est devenue également déterminante. La présence de restaurants, bars, cafés et commerces de proximité est plébiscitée, tout comme celle des espaces verts.

Plus l'environnement immédiat est animé, plus les salariés apprécient, tout particulièrement les millenials qui ne veulent pas transiger sur la qualité de vie au travail.

L'importance accordée au cadre de vie autour du bureau est grandissante et certaines entreprises ont fait des choix radicaux pour offrir le meilleur à leurs salariés.

La vie de quartier plébiscitée

Autour du bureau, qu'est-ce qui compte le plus ?



Source : résultats d'un sondage réalisé auprès de la base d'utilisateurs actifs de BureauxLocaux, septembre 2020.

Les enjeux environnementaux et les prises de conscience ont également un rôle à jouer. Les entreprises sont attendues au tournant et observées à la loupe quant à leur consommation énergétique et leur démarche RSE. Toujours plus vert au bureau... Socialement et environnementalement engagé... Au-delà du bénéfice pour la planète et l'Homme, c'est désormais devenu un atout majeur en termes d'images et d'attractivité pour l'entreprise. Et les salariés ne s'y trompent pas !

En tant que citoyens responsables, ils entendent adopter le même comportement durable que ce soit au bureau ou dans la sphère privée. Et les espaces de travail au sein desquels ils évoluent doivent le permettre. Aussi, le bureau idéal est un bureau Responsable avec un grand, un espace intelligent et optimisé, avec une consommation maîtrisée et l'implémentation de processus durables efficaces et partagés par l'ensemble de l'entreprise.

La RSE a son rôle à jouer


Pour préserver l'environnement, les pratiques suivantes doivent-elles être mises en place au bureau ?

83 %
estiment important
de mettre en place
le tri des déchets au
bureau

78 %
œuvrent
quotidiennement pour
limiter le gaspillage
(papier, encre...)

57 %
sont favorables à
la mise en place
d'une démarche zéro
plastique

Source : résultats d'un sondage réalisé auprès de la base d'utilisateurs actifs de BureauxLocaux, septembre 2020.

A photograph of three business professionals in an office setting. A woman with long blonde hair is seated at a desk, looking at a laptop screen. Two men are standing behind her, looking at the screen with interest. The man on the left is wearing a dark sweater, and the man on the right is wearing a brown blazer. The background shows a window with a view of a city street. The text "Le bureau, un lieu déterminant pour la sociabilité, un retour aux fondamentaux du travail" is overlaid in white on the image.

**Le bureau, un lieu
déterminant pour la
sociabilité, un retour
aux fondamentaux
du travail**

Conclusion

L'ADN du bureau idéal en 2021

1

Un lieu pour se réunir, créer, fédérer et maintenir l'**esprit d'équipe**.

3

Un **outil de travail** indispensable pour se concentrer et être efficace.

2

Confort : lumière naturelle, qualité de l'air, niveau sonore maîtrisé, ergonomie.

4

Un lien **flexible et évolutif** pour travailler partout, comme et quand on veut.

Le bureau idéal doit répondre à des attentes fortes et parfois contradictoires. Il doit permettre aux salariés de se concentrer dans les meilleures conditions possibles pour avancer seuls sur un dossier. Et en même temps, c'est le lieu du rassemblement et des échanges de l'équipe.

Aujourd'hui, les salariés y recherchent une émulation collective, un confort individuel et un environnement varié. Au bureau, ils souhaitent également trouver une ambiance propice à la créativité et un univers dans lequel ils puissent s'épanouir autant que dans la sphère privée.

Ces aspirations soulignent le rôle capital que joue le bureau pour les entreprises. Elles démontrent combien le lieu de travail est un point de ralliement nécessaire, mais aussi un outil de travail essentiel.

Et parce qu'à l'ère du numérique, la majorité des salariés vivent connectés, mobiles, à la maison comme au bureau, font aussi de moins en moins de distinction entre envies personnelles et professionnelles, les nouveaux espaces de travail doivent évoluer pour répondre aux nouvelles habitudes adoptées dans la sphère privée.

Pour assurer le bien-être de leurs salariés au bureau, les entreprises doivent donc relever bien des défis, avec des investissements indispensables. Avec pour résultat garanti, une meilleure productivité !

À propos de Multiburo



Multiburo propose des solutions flexibles de bureaux, coworking et espaces de réunion au cœur des grandes villes, des gares et des quartiers d'affaires de Paris, Lille, Lyon, Nantes, Aix, Marseille, Toulouse, Bruxelles, Anvers et Genève.

Nos 35 années d'expertise en immobilier d'entreprise nous permettent d'offrir des solutions adaptées à tous types de sociétés, selon leurs besoins et leur croissance, de la start-up à la multinationale.

Dans un monde en constante mutation, porté par un besoin de liberté d'engagement et de flexibilité, pouvoir travailler où l'on veut quand on veut, avoir la possibilité de mixer bureau et télétravail ou de travailler en « remote » est devenu indispensable.

Nos espaces de travail répondent à ce besoin avec des formules modulables, à la carte ou en abonnement sans engagement, valables sur l'ensemble de notre réseau.

www.multiburo.com

CONTACTS PRESSE

France : Joanne Burban & Lorella Contardo
+33 (0)1 81 70 95 60 - multiburo@looksharp.fr

Belgique : Florence Legein | +32 477 425 926 - florence@flconsult.be

À propos de BureauxLocaux



Fondée en 2008, BureauxLocaux, la plateforme spécialiste de l'immobilier professionnel, publie toute l'offre immobilière disponible pour les entreprises : bureaux, coworking, entrepôts, commerces, terrains à la location et à la vente partout en France.

Grâce à sa data et à ses algorithmes de matching, BureauxLocaux identifie l'agence immobilière la plus adaptée pour commercialiser ou trouver tout type de bien en immobilier tertiaire.

Le nouveau module de pré-estimation de la plateforme permet d'obtenir en quelques clics une fourchette de prix de vente ou de loyer pour tout bureau ou entrepôt dans 6 000 villes en France.

Enfin, pour éclairer les entreprises et faciliter leurs décisions immobilières : les prix du marché en temps réel, des indicateurs prédictifs ainsi que des analyses sectorielles sont consultables gratuitement sur la plateforme.

www.bureauxlocaux.com

CONTACT PRESSE

Olympe Touchais & Sophie Desmazières
06 38 56 97 74 - olympe@bureauxlocaux.com

 multiburo

BUREAUX LOCAUX

**CRÉEZ VOTRE
BUREAU IDÉAL !**